



CURSO-TALLER

Punción seca y electropunción





ZER

Zona de Entrenamiento y Rehabilitación

Somos una empresa de profesionales de la salud, proyectada a nivel nacional con reconocimiento en Latinoamérica, enfocados en optimizar la salud y lograr las metas de nuestros socios, con una perspectiva preventiva y de aceleración en recuperación, involucrando a las áreas requeridas para optimizar los resultados de forma efectiva.

La interacción, diversificación, compromiso y creatividad nos distingue como profesionales al dar resultados.



ZER

Punción seca

La punción seca es una técnica invasiva utilizada por fisioterapeutas para el tratamiento de puntos gatillo miofasciales y diversas afecciones musculoesqueléticas. Consiste en la inserción de una aguja de acupuntura en el punto gatillo, seguida de una serie de estímulos para desactivar dicho punto.

En la práctica de la punción seca, es fundamental que el fisioterapeuta tenga un profundo conocimiento de la anatomía y fisiología muscular, así como una habilidad técnica adecuada para garantizar la efectividad y seguridad del procedimiento. Es importante realizar una evaluación exhaustiva del paciente, identificando los puntos gatillo activos y latentes, así como determinar la causa subyacente de los mismos.



ZER

Punción seca

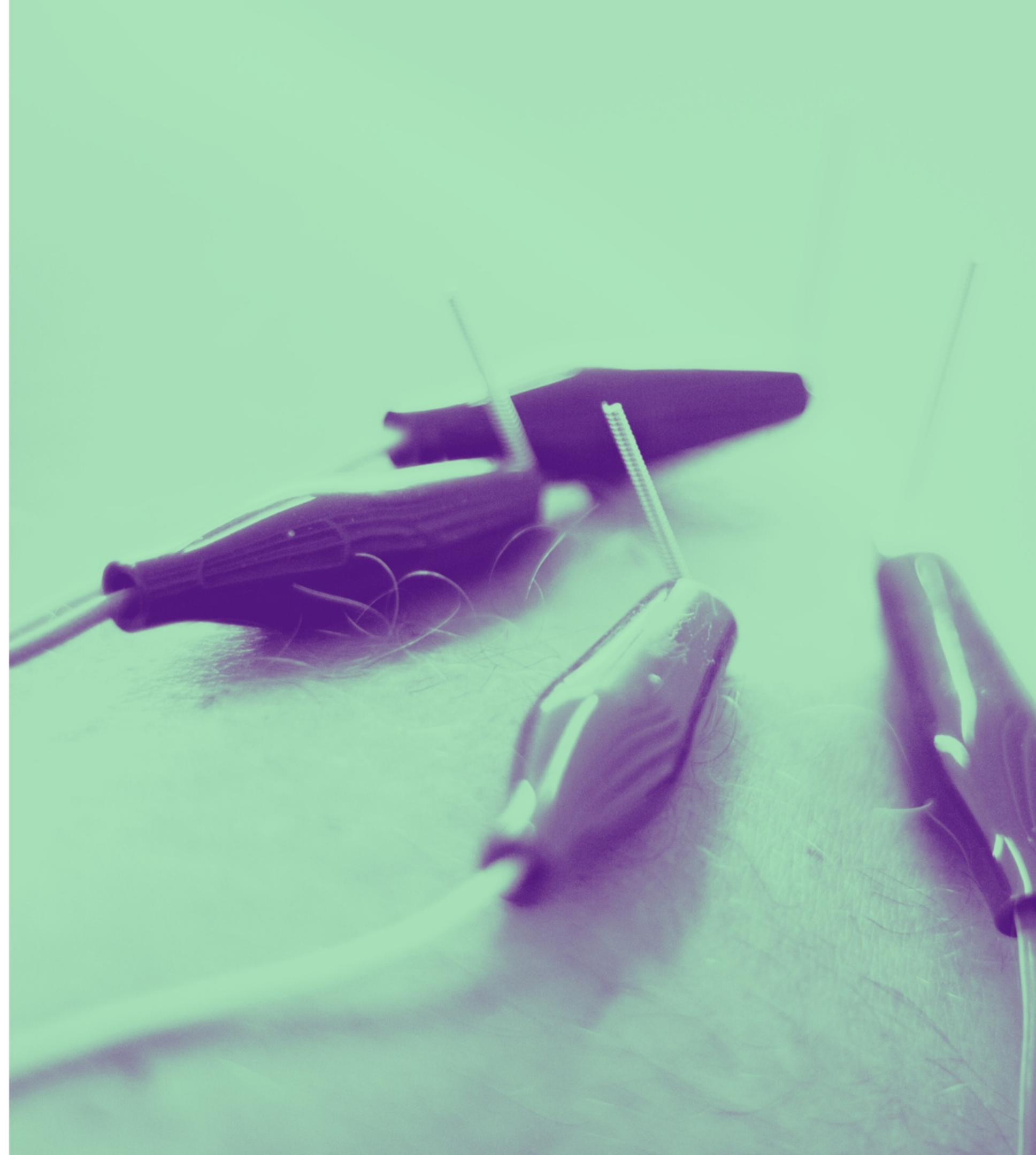
Durante la aplicación de la punción seca, el fisioterapeuta debe prestar especial atención a la respuesta del paciente, asegurándose de que el estímulo es adecuado y que se obtiene una respuesta terapéutica favorable. Es importante seguir protocolos de higiene y esterilización para prevenir infecciones y garantizar la seguridad del paciente.

La punción seca puede utilizarse como parte de un tratamiento multimodal en fisioterapia, combinándola con otras técnicas como el masaje, el estiramiento y el ejercicio terapéutico. Es importante seguir un enfoque individualizado en el tratamiento de cada paciente, adaptando la técnica de punción seca según sus necesidades y características específicas.



Electropunción

La Electropunción es una técnica que combina los efectos de la punción con los efectos de la electroterapia; permite la administración de una corriente eléctrica de baja frecuencia directamente en los tejidos profundos, con la finalidad de estimular a las fibras aferentes gruesas (fibras sensitivas) en las localizaciones próximas a la patología origen del dolor con el fin de disminuirlo o suprimirlo.



ZER

Temario

1. Introducción a la punción seca y electropunción

- Definición y concepto
- Historia y evolución
- Indicaciones y contraindicaciones
- Objetivos terapéuticos

2. Bases teóricas de la punción seca y electropunción

- Teorías y mecanismos de acción
- Fundamentos neurofisiológicos
- Efectos fisiológicos en el músculo y tejidos blandos
- Principios de estimulación eléctrica (electro parámetros, corriente de baja frecuencia)
- Fundamentos electropunción (percepción del dolor, concepto de metámera, concepto de acupuntura, electro acupuntura, electro punción y neuro modulación.)



3. Anatomía palpatoria y localización de puntos gatillo

- Anatomía relevante para la punción seca
- Identificación de puntos gatillo miofasciales
- Técnicas de palpación y localización precisa

4. Instrumentación y materiales utilizados en punción seca

- Agujas utilizadas
- Material de higiene y esterilización
- Equipos complementarios (TENS, pluma TENS)

5. Técnicas de punción seca

- Técnica superficial
- Técnica intramuscular profunda
- Técnica DNHS
- Técnica para espinal

6. Proceso de tratamiento con punción seca

- Evaluación inicial del paciente
- Planificación del tratamiento
- Sesiones de tratamiento y seguimiento
- Consideraciones especiales (dolor post - punción, indicaciones, contraindicaciones, precauciones)

A vertical image on the left side of the slide showing a close-up of a hand holding a thin acupuncture needle, with the needle tip touching the skin.

7. Protocolos de tratamiento para diversas patologías

- Punción seca en síndromes dolorosos musculoesqueléticos
- Punción seca en lesiones deportivas
- Punción seca en trastornos neurológicos
- Punción seca en otras condiciones clínicas

8. Práctica supervisada de las diversas técnicas de punción seca y electropunción

- Miembros inferiores
- Miembros superiores
- Columna vertebral

9. Conclusiones.

VALOR CURRICULAR: 30 HRS.

Teórico 20%

Práctico 80%